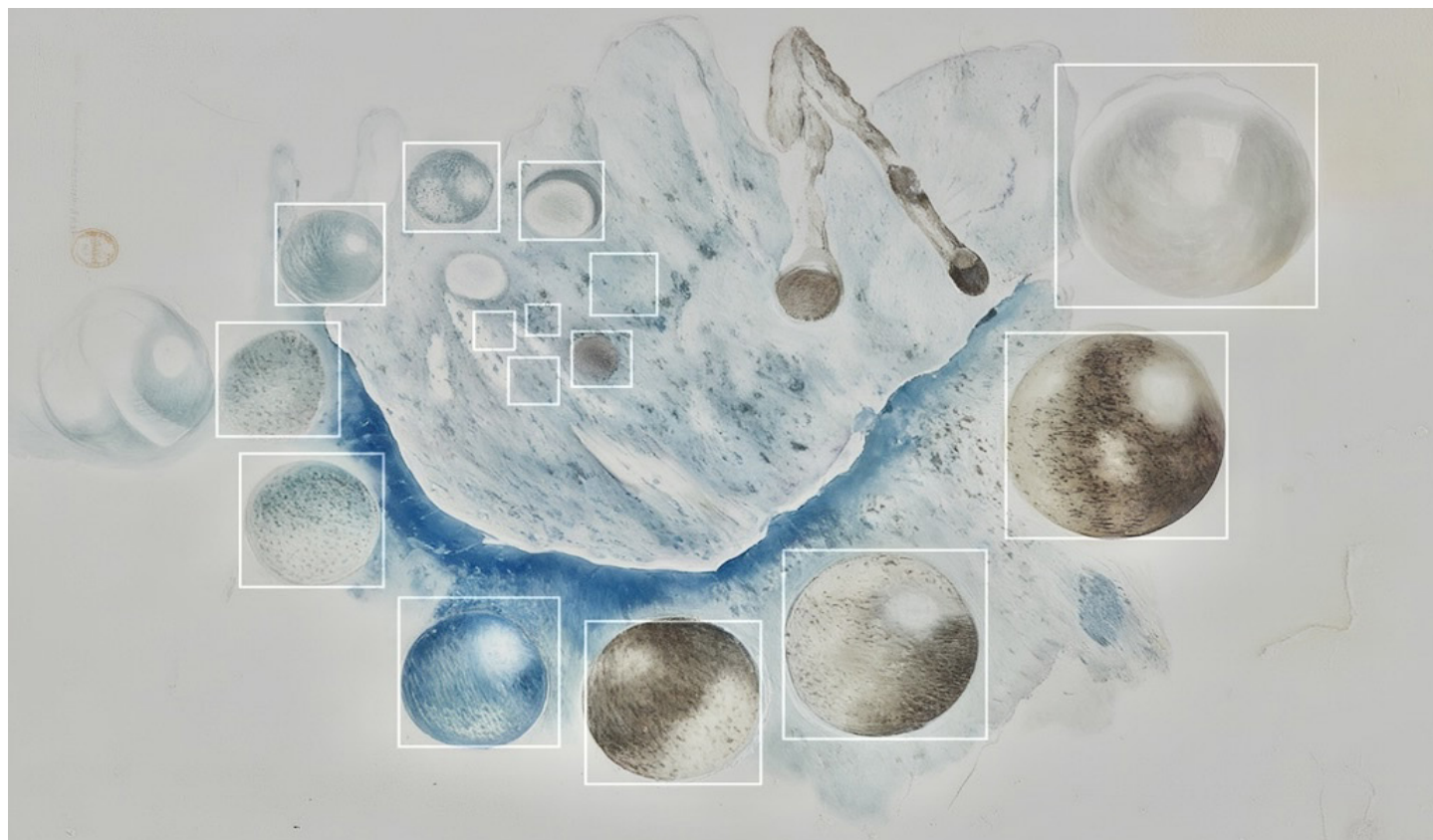




festival art & ia 1^{re} édition



Recherches artistiques © Obvious, 2025.

Du 9 au 19 avril 2026
à la Bibliothèque nationale de France / BnF
— site François-Mitterrand
Entrée gratuite

Conférence de presse le 12 février 2026 — 10h
Confirmation auprès de jigsaw

Une production : Fisheye et BnF-Partenariats
Une direction artistique : Fisheye

En partenariat avec : Axa, Le Monde, Délégation générale du Québec à Paris, mk2

Avec le soutien du Ministère de la Culture

Du 9 au 19 avril 2026, le festival NOÛS investira le site François-Mitterrand de la Bibliothèque nationale de France pour interroger la création artistique à l'ère de l'intelligence artificielle. Une traversée inédite, à la croisée de l'art contemporain, des technologies et du patrimoine. Imaginée par BnF-Partenariats et Fisheye, comme un acte fondateur, refusant l'idée d'une technologie hors-sol qui effacerait le créateur.

« Avec le festival NOÛS, nous souhaitons rappeler qu'il y a un lien vital entre création et innovation, une relation qui passe par tout le patrimoine littéraire, artistique et scientifique confié à de grandes institutions documentaires comme la BnF. »

Gilles Pécout - Président de la Bibliothèque nationale de France



Source gallica.bnf.fr / Bibliothèque nationale de France

Étude pour Florilège des Amours de Ronsard : [estampe] / Henri Matisse
Matisse, Henri (1869-1954).

NOÛS, en grec ancien, désigne l'esprit, l'intellect, mais surtout cette forme d'intelligence collective qui nous dépasse et nous relie. À l'heure où le rapport au réel vacille, où l'intelligence artificielle fascine autant qu'elle inquiète, le festival NOÛS fait le pari de ne pas craindre l'avenir mais de s'en saisir collectivement afin de le façonner ensemble, avec intelligence et sensibilité.

Au contraire, il a été choisi, à travers le festival NOÛS, de donner les clefs des prodigieux fonds de la BnF à des artistes afin qu'ils s'en saisissent et contribuent, par leurs pratiques, à réenchanter la transmission du savoir.

Au programme : un parcours d'œuvres, dont plusieurs productions inédites, réunissant des artistes français et internationaux dialoguant avec les collections de la BnF - parmi lesquels **Justine Emard, Tobias Gremmler, Kimchi & Chips, Audrey Large, Obvious, Sabrina Ratté** -, un cycle de conférences consacré aux enjeux artistiques, culturels et éthiques de l'IA, ainsi qu'une série de performances et projections.

En favorisant le lien entre la création et les collections de la BnF - livres, gravures, photographies, cartes, documents, enregistrements sonores, mémoires de plusieurs siècles -, le festival NOÛS offre bien plus que des données aux artistes. Ici, l'intelligence artificielle ne génère pas du faux ; elle révèle l'enfoui.

Avec la participation de : Arte - PhantasIA, British Council, The British Library, Singapore's National Library Board (NLB), Institut Français, Le Fresnoy - Studio National, École nationale supérieure d'arts de Paris-Cergy, Le Cube Garges, HACNUM, ENSCI - Les Ateliers, Gobelins Paris (liste provisoire).



Unread Characters Serie 2 Type 1
© Gallery Shilla, Kimchi & Chips, 2025.



Bibliothèque nationale de France

La Bibliothèque nationale de France veille sur des collections rassemblées depuis cinq siècles, principalement à travers le dépôt légal institué en 1537 par François 1er. Elle assure la conservation et la restauration de collections uniques au monde, soit plus de 40 millions de documents, de tous types : livres et revues, manuscrits, photographies, estampes, cartes, plans, partitions, monnaies, médailles, décors et costumes de théâtre, documents sonores et audiovisuels, jeux vidéos... Lieu de l'excellence et de la diffusion des savoirs, la BnF propose une grande diversité de manifestations culturelles : expositions, conférences, concerts... Gallica, sa bibliothèque numérique, permet de consulter gratuitement plus de 10 millions de documents.

www.bnf.fr

Fisheye

Fisheye : Raconter, Inspirer, Révéler

Média d'avant-garde devenu une référence en photographie contemporaine, Fisheye s'articule autour d'un écosystème complet : deux galeries (Paris et Arles), une maison d'édition, une agence de conseil et de production et un département immersif. À travers Fisheye Immersive, à la fois média et producteur, le groupe explore les arts numériques, immersifs et l'intelligence artificielle et crée des œuvres et des formats innovants qui reflètent les regards contemporains.

www.fisheyeimmersive.com

BnF-Partenariats

BnF-Partenariats filiale de la BnF a pour mission d'élaborer et diffuser des offres, des services et des produits culturels à partir des collections physiques ou numériques de la BnF, en collaboration avec des partenaires dans des secteurs d'innovation. Elle a vocation à diversifier les publics et les modes d'accès aux contenus dans un contexte d'évolution permanente des technologies et des usages.

www.bnf.fr/fr/bnf-partenariats